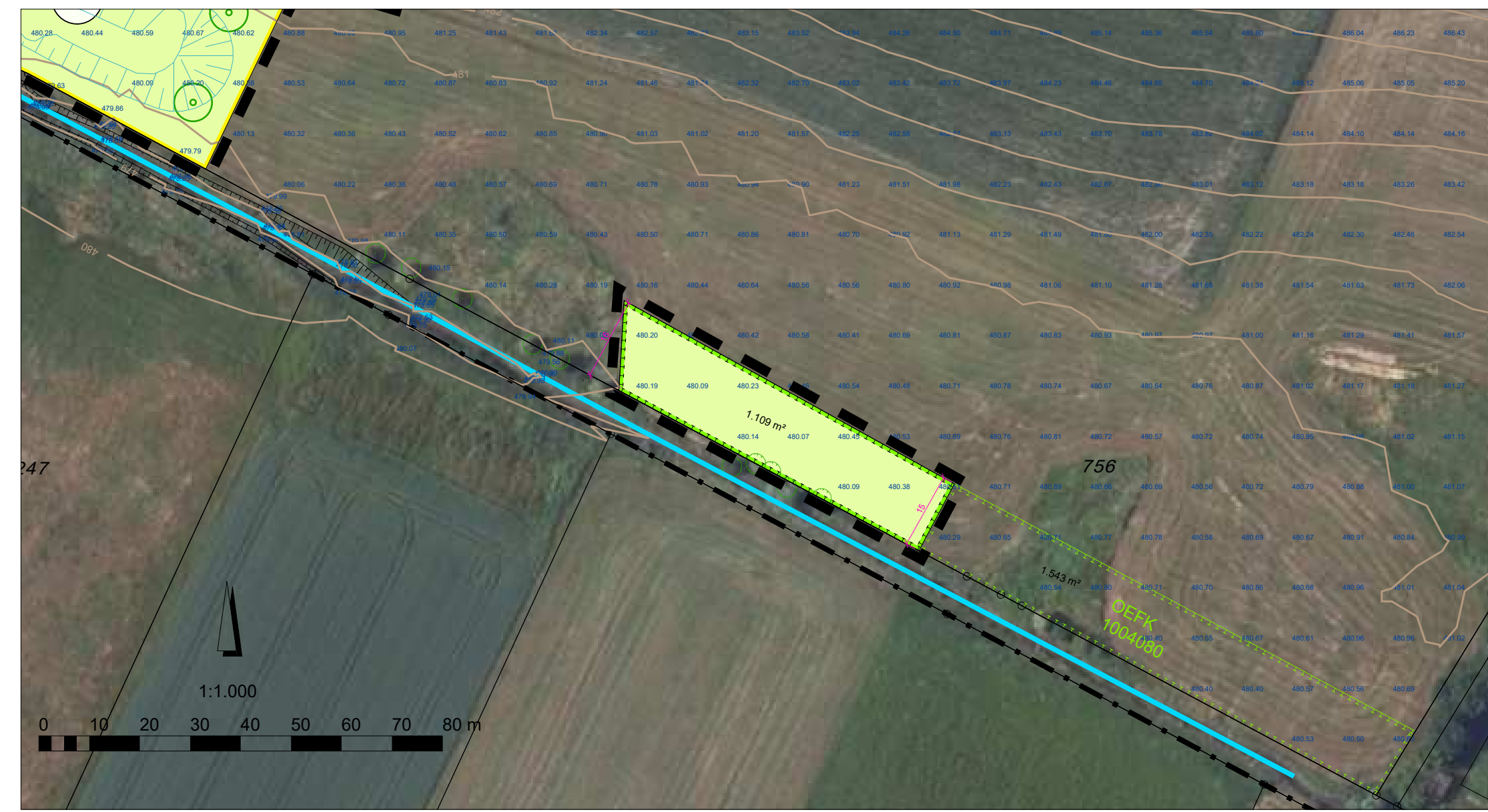
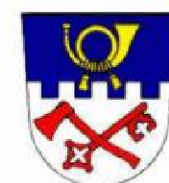


Geltungsbereich 2 - Ausgleichsfläche



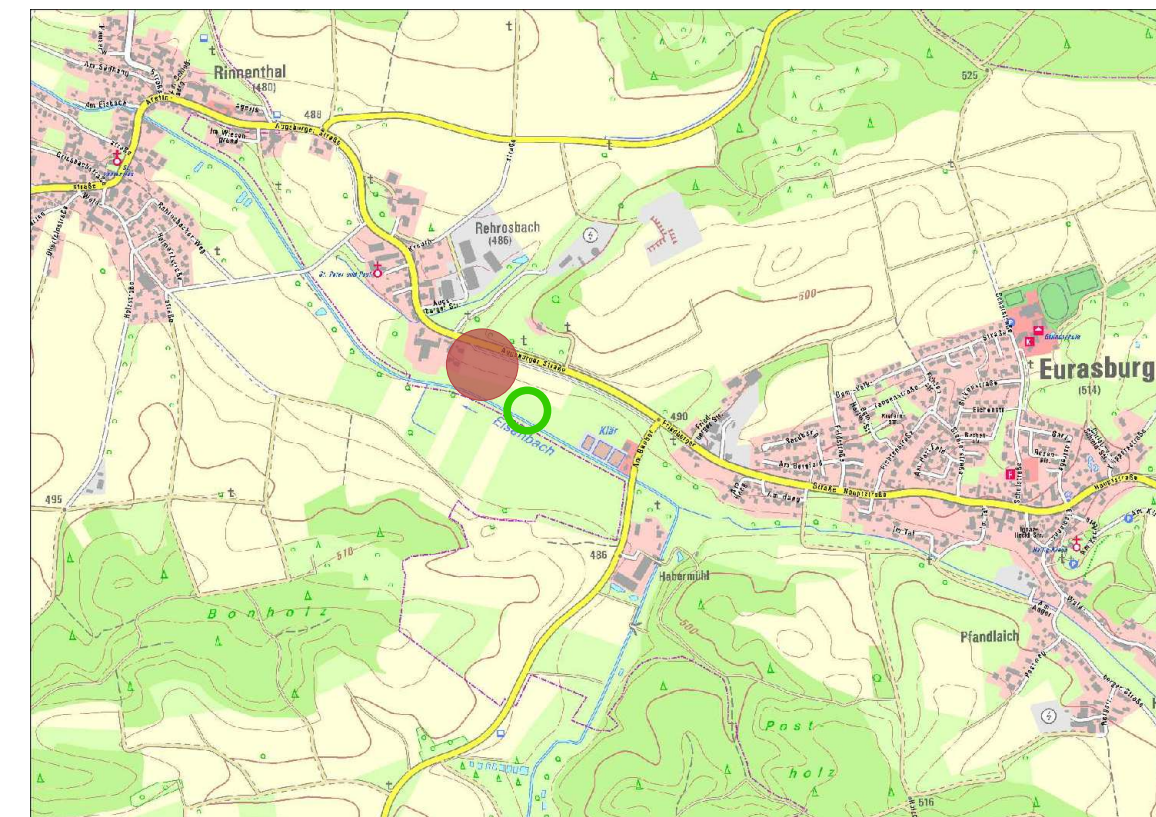
- LEGENDE**
- 1. FESTSETZUNGEN**
- Grenze des Geltungsbereiches
 - MD 3 Dorfgebiet mit Nr., z.B. Nr. 3
 - Baugrenze
 - Ca Umgrenzung für Garagen
 - GRZ 0,35 max. zulässige Grundflächenzahl GRZ
 - WH 6,80 max. zulässige Wandhöhe
 - FH 10,00 max. zulässige Firsthöhe
 - ▲ nur Einzelhäuser zulässig
 - ▲ max. zulässiger Erdgeschossfertigfußboden, z.B. 486,00 m üNN
 - Abgrenzung unterschiedlicher Nutzungen
 - Verkehrsfläche mit Verkehrsgrün
 - Straßenbegrenzungslinie
 - Verkehrsfläche mit besonderer Zweckbestimmung Fuß- und Radweg
 - Private Verkehrsfläche mit besonderer Zweckbestimmung Parken
 - Fläche für Ver- und Entsorgungsanlagen Elektrizität / Regenrückhaltebecken
 - Fläche zum Anpflanzen von Bäumen und Strüchern öffentlich / privat
 - Fläche zur Entwicklung von Natur und Landschaft, Ausgleichsfläche
 - Baumpflanzung
- 2. HINWEISE**
- bestehende Bebauung
 - Gebäudevorschlag
 - Maßeinheiten in Meter
 - Flurstücksgrenzen, Flurnummer
 - Gemeindegrenze
 - 481,02 Höhenpunkt (Höhenaufmaß WipflerPlan)
 - Höhenlinie
 - Biotopfläche
 - Fließgewässer
 - Umgrenzung von Flächen zum Schutz vor schädlichen Umwelteinwirkungen, hier: Lärmschutz
 - 20 m Bauverbots- / 40 m Baubeschränkungzone an St 2051
 - Sichtdreiecke mit Schenkellänge 70 m / 200 m
 - Bodendenkmal mit Nr.
 - Bestandsgehölze
 - bestehende Ausgleichsfläche mit Nr.
 - Niederspannungs-Freileitung
 - Wasserleitung
 - Zisterne

GEMEINDE EURASBURG



BEBAUUNGSPLAN Nr. 28 "Rehrosbach-Süd"

Fl-Nrn. 756 TF und 756/1 Gemarkung Eurasburg



Übersicht, maßstablos

TEIL A PLANZEICHNUNG **MAßSTAB 1 : 500**

Entwurf zur Beteiligung der Öffentlichkeit und der Behörden gem. §§ 3(2) und 4(2) BauGB **FASSUNG VOM 27.08.2024**

brugger landschaftsarchitekten
stadtplanner_ökologen
Deutingerstr. 5a, 86551 Aichach
Tel.: 0831 9198-11, Fax: 48
E-Mail: info@brugger-landschaftsarchitekten.de
www.brugger-landschaftsarchitekten.de

Eurasburg, den

Paul Reithmeir, 1. Bürgermeister